

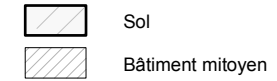


## PLAN D'IMPLANTATION

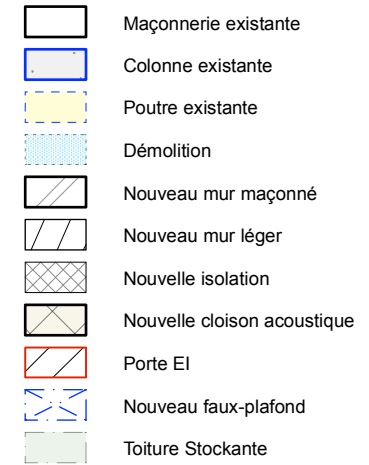
### Situation Projetée

### LEGENDE GRAPHIQUE

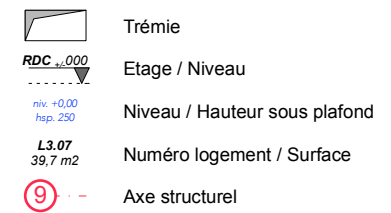
## CONTEXTE



## MACONNERIES / ISOLATIONS / FINITIONS



## SYMBOLES



## RÉGION DE BRUXELLES-CAPITALE

COMMUNE D'IXELLES

## TRANSFORMATION DE TROIS IMMEUBLES DE LOGEMENTS

Avenue de la Couronne 588-590 - 1050 Ixelles

ARCHITECTE

MAÎTRE DE L'OUVRAGE

ANNEXE A LA DEMANDE DE PERMIS D'URBANISME - DOCUMENTS DE SYNTHESE			<div>DOSSIER COURONNE 588-590</div> <div>DATE: 25 NOVEMBRE 2025</div> <div>IND. A</div> <div>PU02-01</div>
P00	Plans situation de droit	1/100	
	Coupes situation de droit	1/100	
	Façades situation de droit	1/100	
P01	Plans situation de fait	1/100	
	Coupes situation de fait	1/100	
	Façades situation de fait	1/100	
P02	Plans situation projetée	1/100	
	Coupes situation projetée	1/100	
	Façades situation projetée	1/100	



LEGENDE GRAPHIQUE

CONTEXTE

- Sol
- Bâtiment mitoyen

MACONNERIES / ISOLATIONS / FINITIONS

- Maçonnerie existante
- Colonne existante
- Poutre existante
- Démolition
- Nouveau mur maçonné
- Nouveau mur léger
- Nouvelle isolation
- Nouvelle cloison acoustique
- Porte EI
- Nouveau faux-plafond
- Toiture Stockante

SYMBOLES

- Trémie
- RDC +0.00

Etage / Niveau
- nlv. +0.00  
hsp. 250

Niveau / Hauteur sous plafond
- L3.07  
39,7 m2

Numéro logement / Surface
- 9

Axe structurel

RÉGION DE BRUXELLES-CAPITALE

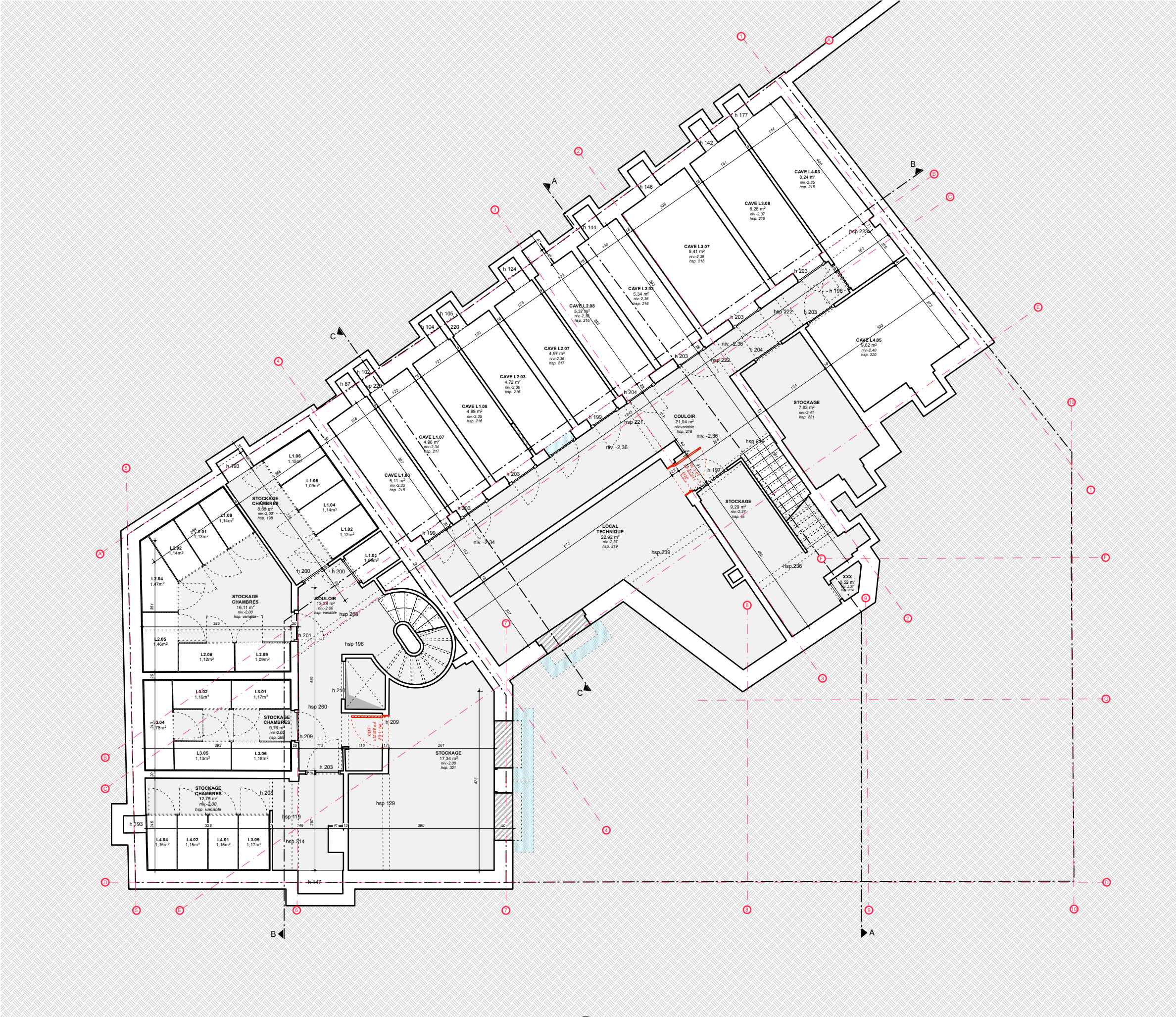
COMMUNE D'IXELLES  
TRANSFORMATION DE TROIS IMMEUBLES DE LOGEMENTS

Avenue de la Couronne 588-590 - 1050 Ixelles

ARCHITECTE

MAÎTRE DE L'OUVRAGE

ANNEXE A LA DEMANDE DE PERMIS D'URBANISME - DOCUMENTS DE SYNTHESE				
P00	Plans situation de droit	1/100	DOSSIER COURONNE 588-590	DATE: 25 NOVEMBRE 2025
	Coupes situation de droit	1/100		
	Façades situation de droit	1/100		
P01	Plans situation de fait	1/100	IND. A	
	Coupes situation de fait	1/100		
	Façades situation de fait	1/100		
P02	Plans situation projetée	1/100	PU02-02	
	Coupes situation projetée	1/100		
	Façades situation projetée	1/100		



**SOUS-SOL**  
Situation Projetée



LEGENDE GRAPHIQUE

CONTEXTE

- Sol
- Bâtiment mitoyen

MACONNERIES / ISOLATIONS / FINITIONS

- Maçonnerie existante
- Colonne existante
- Poutre existante
- Démolition
- Nouveau mur maçonné
- Nouveau mur léger
- Nouvelle isolation
- Nouvelle cloison acoustique
- Porte EI
- Nouveau faux-plafond
- Toiture Stockante

SYMBOLES

- Trémie
- Etage / Niveau
- Niveau / Hauteur sous plafond
- Numéro logement / Surface
- Axe structurel

RÉGION DE BRUXELLES-CAPITALE

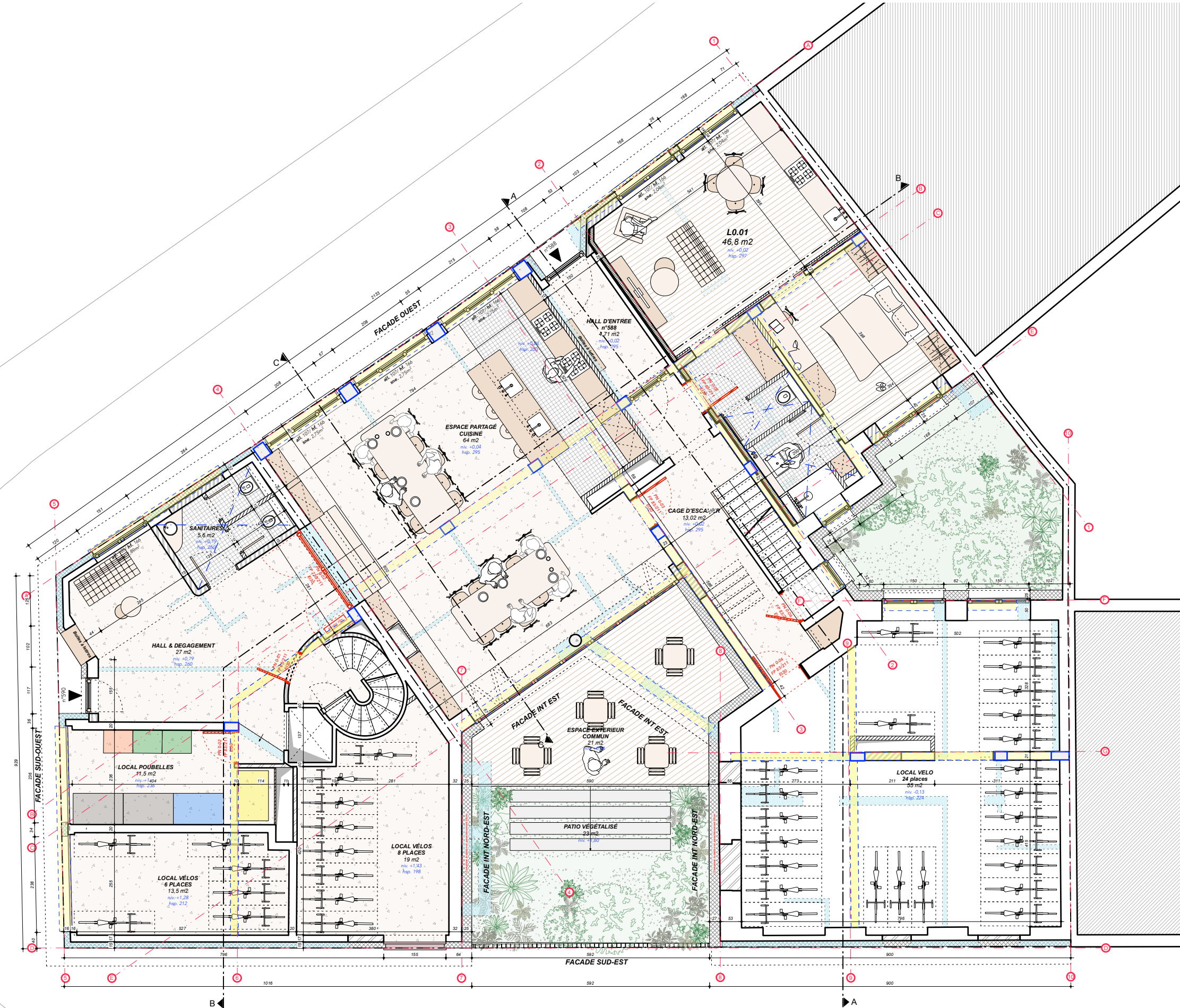
COMMUNE D'IXELLES  
TRANSFORMATION DE TROIS IMMEUBLES DE LOGEMENTS

Avenue de la Couronne 588-590 - 1050 Ixelles

ARCHITECTE

MAÎTRE DE L'OUVRAGE

ANNEXE A LA DEMANDE DE PERMIS D'URBANISME - DOCUMENTS DE SYNTHESE				
P00	Plans situation de droit	1/100	DOSSIER COURONNE 588-590	DATE: 25 NOVEMBRE 2025
	Coupes situation de droit	1/100		
	Façades situation de droit	1/100		
P01	Plans situation de fait	1/100	IND. A	PU02-03
	Coupes situation de fait	1/100		
	Façades situation de fait	1/100		
P02	Plans situation projetée	1/100		
	Coupes situation projetée	1/100		
	Façades situation projetée	1/100		



REZ-DE-CHAUSSEE  
Situation Projetée



LEGENDE GRAPHIQUE

CONTEXTE

- Sol
- Bâtiment mitoyen

MACONNERIES / ISOLATIONS / FINITIONS

- Maçonnerie existante
- Colonne existante
- Poutre existante
- Démolition
- Nouveau mur maçonné
- Nouveau mur léger
- Nouvelle isolation
- Nouvelle cloison acoustique
- Porte EI
- Nouveau faux-plafond
- Toiture Stockante

SYMBOLES

- Trémie
- RDC +0.00

Etage / Niveau
- niv. +0.00  
hsp. 250

Niveau / Hauteur sous plafond
- L3.07  
39,7 m2

Numéro logement / Surface
- 9

Axe structurel

RÉGION DE BRUXELLES-CAPITALE

COMMUNE D'IXELLES  
TRANSFORMATION DE TROIS IMMEUBLES DE LOGEMENTS

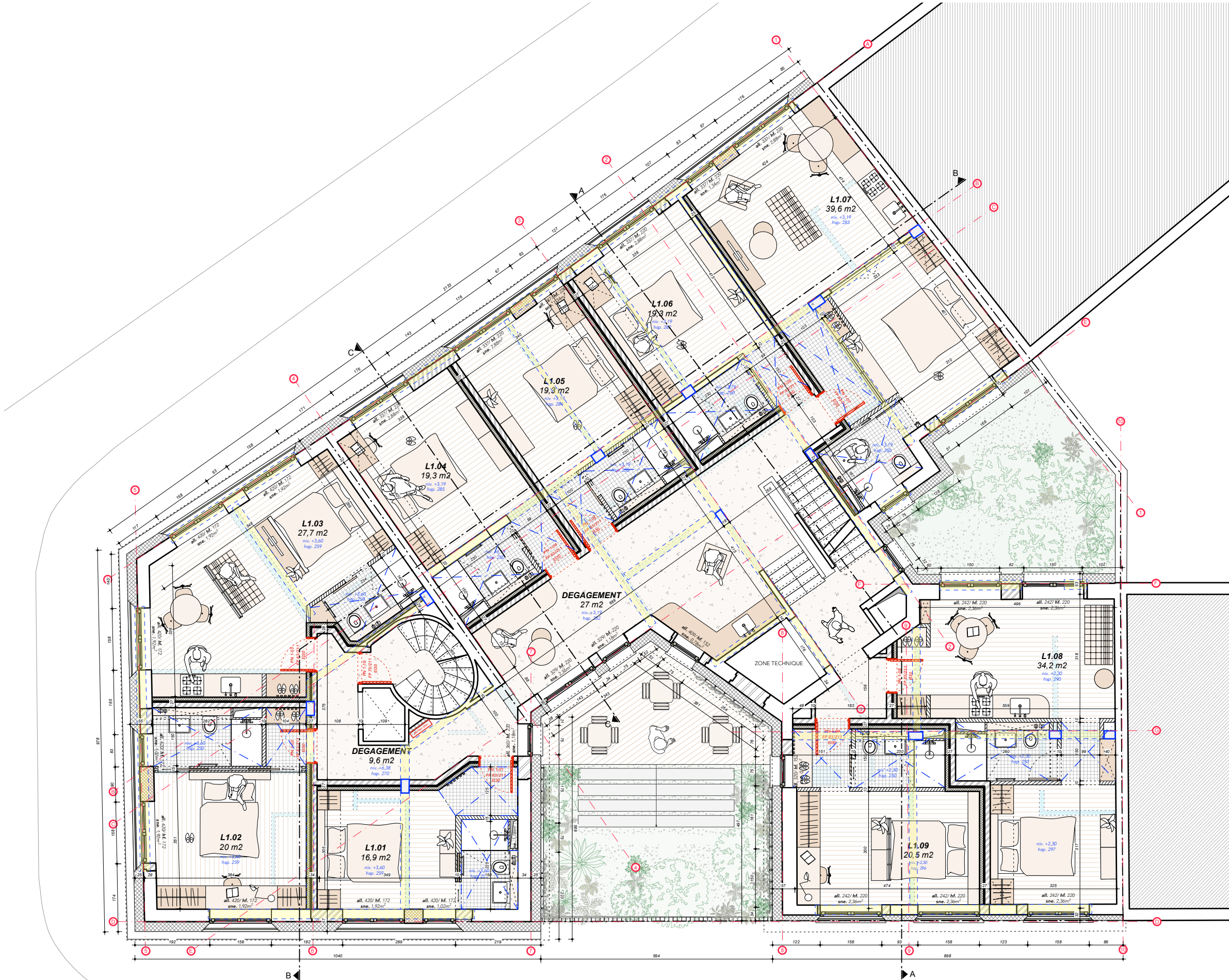
Avenue de la Couronne 588-590 - 1050 Ixelles

ARCHITECTE

MAÎTRE DE L'OUVRAGE

ANNEXE A LA DEMANDE DE PERMIS D'URBANISME - DOCUMENTS DE SYNTHESE

P00	Plans situation de droit	1/100	DOSSIER COURONNE 588-590
	Coupes situation de droit	1/100	
	Façades situation de droit	1/100	
P01	Plans situation de fait	1/100	IND. A
	Coupes situation de fait	1/100	
	Façades situation de fait	1/100	
P02	Plans situation projetée	1/100	PU02-04
	Coupes situation projetée	1/100	
	Façades situation projetée	1/100	



PREMIER ETAGE  
Situation Projetée



LEGENDE GRAPHIQUE

CONTEXTE

- 
- Sol

 Bâtiment mitoyen

MACONNERIES / ISOLATIONS / FINITIONS

- 
- Maçonnerie existante

 Colonne existante Poutre existante Démolition Nouveau mur maçonneré Nouveau mur léger Nouvelle isolation Nouvelle cloison acoustique Porte EI Nouveau faux-plafond Toiture Stockante

SYMBOLES

- 
- Trémie

 Etage / Niveau Niveau / Hauteur sous plafond Numéro logement / Surface Axe structurel

RÉGION DE BRUXELLES-CAPITALE

COMMUNE D'IXELLES  
TRANSFORMATION DE TROIS IMMEUBLES DE LOGEMENTS

Avenue de la Couronne 588-590 - 1050 Ixelles

ARCHITECTE

MAÎTRE DE L'OUVRAGE

ANNEXE A LA DEMANDE DE PERMIS D'URBANISME - DOCUMENTS DE SYNTHESE				
P00	Plans situation de droit	1/100	DOSSIER COURONNE 588-590	DATE: 25 NOVEMBRE 2025
	Coupes situation de droit	1/100		
	Façades situation de droit	1/100		
P01	Plans situation de fait	1/100	IND. A	PU02-05
	Coupes situation de fait	1/100		
	Façades situation de fait	1/100		
P02	Plans situation projetée	1/100		
	Coupes situation projetée	1/100		
	Façades situation projetée	1/100		

DEUXIEME ETAGE

Situation Projetée



LEGENDE GRAPHIQUE

CONTEXTE

- Sol
- Bâtiment mitoyen

MACONNERIES / ISOLATIONS / FINITIONS

- Maçonnerie existante
- Colonne existante
- Poutre existante
- Démolition
- Nouveau mur maçonné
- Nouveau mur léger
- Nouvelle isolation
- Nouvelle cloison acoustique
- Porte EI
- Nouveau faux-plafond
- Toiture Stockante

SYMBOLES

- Trémie
- RDC +0.00

Etage / Niveau
- niv. +0.00  
hsp. 250

Niveau / Hauteur sous plafond
- L3.07  
39,7 m2

Numéro logement / Surface
- 9

Axe structurel

RÉGION DE BRUXELLES-CAPITALE

COMMUNE D'IXELLES  
TRANSFORMATION DE TROIS IMMEUBLES DE LOGEMENTS

Avenue de la Couronne 588-590 - 1050 Ixelles

ARCHITECTE

MAÎTRE DE L'OUVRAGE

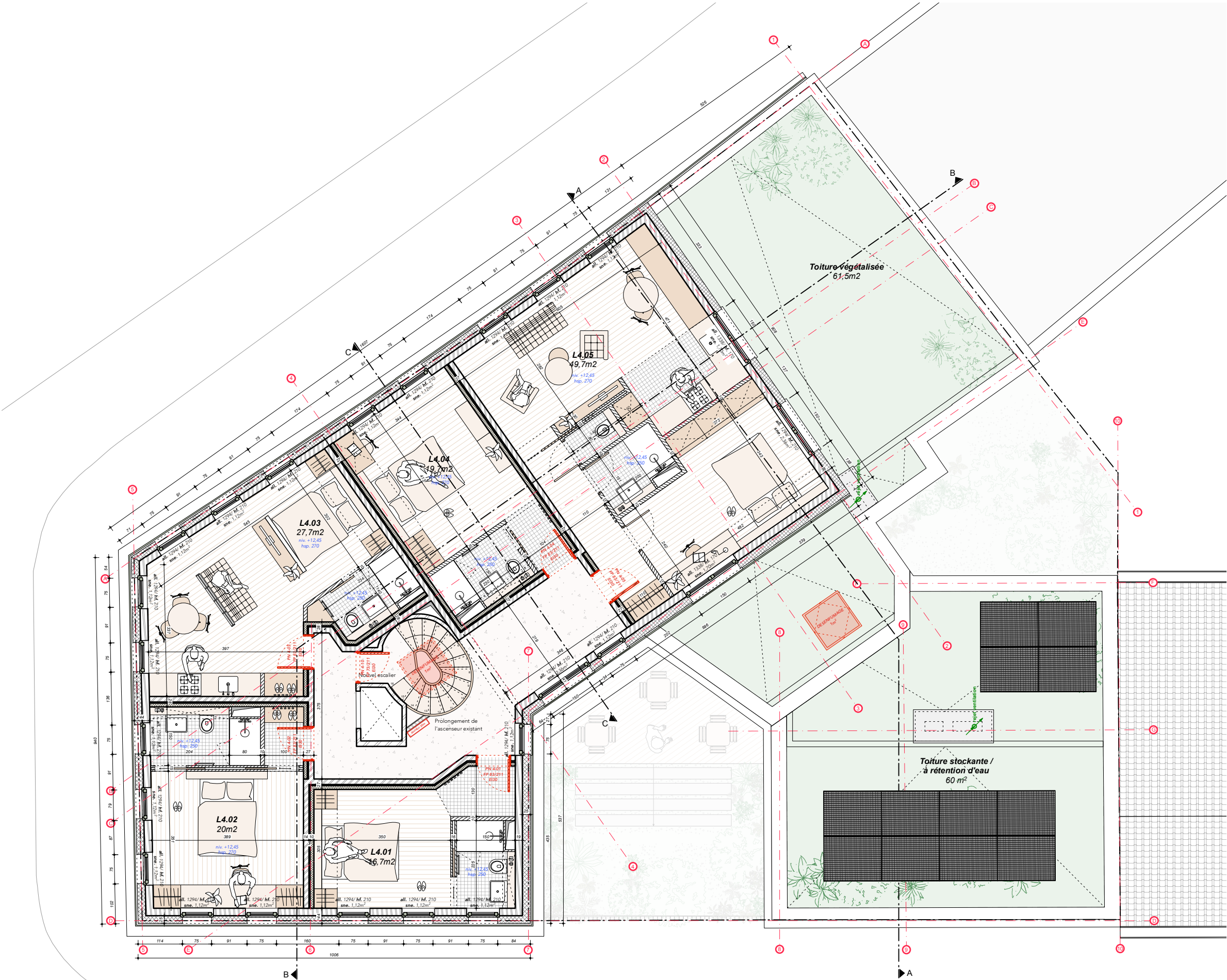
ANNEXE A LA DEMANDE DE PERMIS D'URBANISME - DOCUMENTS DE SYNTHÈSE

P00	Plans situation de droit	1/100	DOSSIER COURONNE 588-590
	Coupes situation de droit	1/100	
	Façades situation de droit	1/100	
			DATE: 25 NOVEMBRE 2025
P01	Plans situation de fait	1/100	IND. A
	Coupes situation de fait	1/100	
	Façades situation de fait	1/100	
P02	Plans situation projetée	1/100	PU02-06
	Coupes situation projetée	1/100	
	Façades situation projetée	1/100	

TROISIEME ETAGE

Situation Projetée





QUATRIEME ETAGE  
Situation Projetée

## LEGENDE GRAPHIQUE

### CONTEXTE

- Sol
- Bâtiment mitoyen

### MACONNERIES / ISOLATIONS / FINITIONS

- Maçonnerie existante
- Colonne existante
- Poutre existante
- Démolition
- Nouveau mur maçonné
- Nouveau mur léger
- Nouvelle isolation
- Nouvelle cloison acoustique
- Porte EI
- Nouveau faux-plafond
- Toiture Stockante

### SYMBOLES

- Trémie
- Etage / Niveau
- Niveau / Hauteur sous plafond
- Numéro logement / Surface
- Axe structurel

## RÉGION DE BRUXELLES-CAPITALE

COMMUNE D'IXELLES  
TRANSFORMATION DE TROIS IMMEUBLES DE LOGEMENTS

Avenue de la Couronne 588-590 - 1050 Ixelles

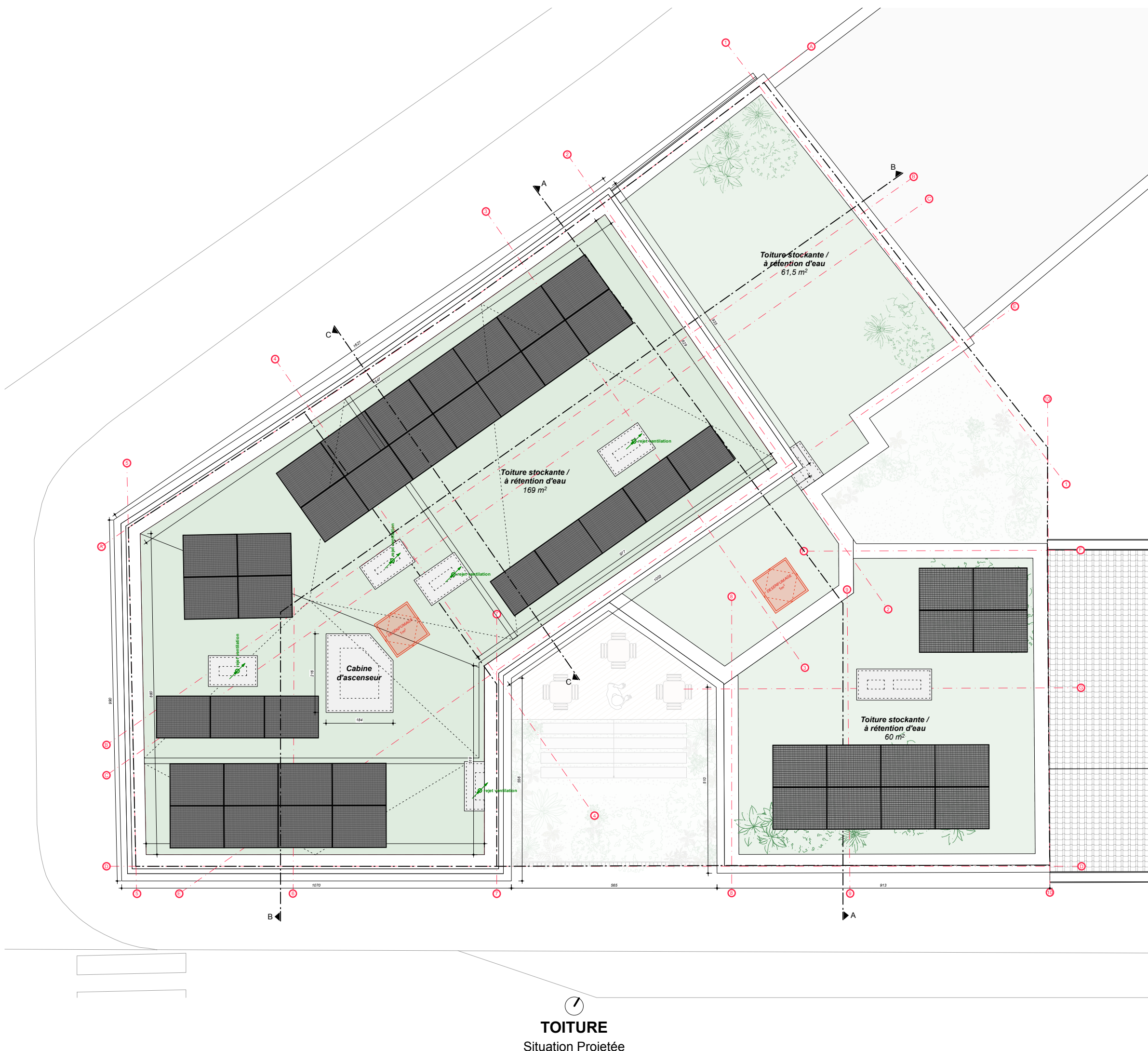
ARCHITECTE

MAÎTRE DE L'OUVRAGE

### ANNEXE A LA DEMANDE DE PERMIS D'URBANISME - DOCUMENTS DE SYNTHESE

P00	Plans situation de droit	1/100	DOSSIER COURONNE 588-590
	Coupes situation de droit	1/100	
	Façades situation de droit	1/100	
P01	Plans situation de fait	1/100	IND. A
	Coupes situation de fait	1/100	
	Façades situation de fait	1/100	
P02	Plans situation projetée	1/100	PU02-07
	Coupes situation projetée	1/100	
	Façades situation projetée	1/100	





**TOITURE**  
Situation Projetée

LEGENDE GRAPHIQUE

CONTEXTE

- Sol
- Bâtiment mitoyen

MACONNERIES / ISOLATIONS / FINITIONS

- Maçonnerie existante
- Colonne existante
- Poutre existante
- Démolition
- Nouveau mur maçonné
- Nouveau mur léger
- Nouvelle isolation
- Nouvelle cloison acoustique
- Porte EI
- Nouveau faux-plafond
- Toiture Stockante

SYMBOLES

- Trémie
- Etage / Niveau
- Niveau / Hauteur sous plafond
- Numéro logement / Surface
- Axe structural

RÉGION DE BRUXELLES-CAPITALE

COMMUNE D'IXELLES  
TRANSFORMATION DE TROIS IMMEUBLES DE LOGEMENTS  
Avenue de la Couronne 588-590 - 1050 Ixelles

ARCHITECTE

MAÎTRE DE L'OUVRAGE

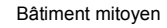
ANNEXE A LA DEMANDE DE PERMIS D'URBANISME - DOCUMENTS DE SYNTHESE			
P00	Plans situation de droit	1/100	DOSSIER COURONNE 588-590
	Coupes situation de droit	1/100	
	Façades situation de droit	1/100	
P01	Plans situation de fait	1/100	IND. A
	Coupes situation de fait	1/100	
	Façades situation de fait	1/100	
P02	Plans situation projetée	1/100	PU02-08
	Coupes situation projetée	1/100	
	Façades situation projetée	1/100	



## CONTEXTE



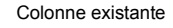
Sol



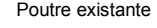
Bâtiment mitoyen

□

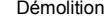
Maçonnerie existante



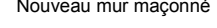
Colonne existante



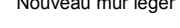
### Poutre existante



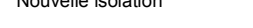
## Démolition



Nouveau mur maçonnerie



Nouveau mur léger



### Nouvelle Isolation

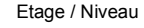


Revue

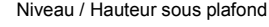


TABLE 1

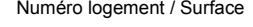
Trémie



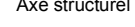
Etage / Niveau



Niveau / Hauteur sous plafond



Numéro logement / Surface



### Axe structure



## COMMUNE D'IXELLES

## TRANSFORMATION DE TROIS IMMEUBLES DE LOGEMENTS

Avenue de la Couronne 588-590 - 1050 Ixelles

ARCHITECTE

MAÎTRE DE L'OUVRAGE

ANNEXE A LA DEMANDE DE PERMIS D'URBANISME - DOCUMENTS DE SYNTHÈSE			
P00	Plans situation de droit	1/100	<b>DOSSIER COURONNE 588-590</b>  <b>DATE: 25 NOVEMBRE 2025</b>
	Coupes situation de droit	1/100	
	Façades situation de droit	1/100	
P01	Plans situation de fait	1/100	<b>IND. A</b>
	Coupes situation de fait	1/100	
	Façades situation de fait	1/100	
P02	Plans situation projetée	1/100	<b>PU02-09</b>
	Coupes situation projetée	1/100	
	Façades situation projetée	1/100	



LEGENDE GRAPHIQUE

CONTEXTE

- Sol
- Bâtiment mitoyen

MACONNERIES / ISOLATIONS / FINITIONS

- Maçonnerie existante
- Colonne existante
- Poutre existante
- Démolition
- Nouveau mur maçonné
- Nouveau mur léger
- Nouvelle isolation
- Nouvelle cloison acoustique
- Porte EI
- Nouveau faux-plafond
- Toiture Stockante

SYMBOLES

- Trémie
- Etage / Niveau
- Niveau / Hauteur sous plafond
- Numéro logement / Surface
- Axe structural

RÉGION DE BRUXELLES-CAPITALE

COMMUNE D'IXELLES  
TRANSFORMATION DE TROIS IMMEUBLES DE LOGEMENTS  
Avenue de la Couronne 588-590 - 1050 Ixelles

ARCHITECTE

MAÎTRE DE L'OUVRAGE

ANNEXE A LA DEMANDE DE PERMIS D'URBANISME - DOCUMENTS DE SYNTHESE			
P00	Plans situation de droit	1/100	DOSSIER COURONNE 588-590
	Coupes situation de droit	1/100	
	Façades situation de droit	1/100	
P01	Plans situation de fait	1/100	IND. A
	Coupes situation de fait	1/100	
	Façades situation de fait	1/100	
P02	Plans situation projetée	1/100	PU02-10
	Coupes situation projetée	1/100	
	Façades situation projetée	1/100	



COUPE BB  
Situation Projetée



LEGENDE GRAPHIQUE

CONTEXTE

- Sol
- Bâtiment mitoyen

MACONNERIES / ISOLATIONS / FINITIONS

- Maçonnerie existante
- Colonne existante
- Poutre existante
- Démolition
- Nouveau mur maçonné
- Nouveau mur léger
- Nouvelle isolation
- Nouvelle cloison acoustique
- Porte EI
- Nouveau faux-plafond
- Toiture Stockante

SYMBOLES

- Trémie
- Etage / Niveau
- Niveau / Hauteur sous plafond
- Numéro logement / Surface
- Axe structurel



COUPE CC  
Situation Projetée

RÉGION DE BRUXELLES-CAPITALE

COMMUNE D'IXELLES

TRANSFORMATION DE TROIS IMMEUBLES DE LOGEMENTS

Avenue de la Couronne 588-590 - 1050 Ixelles

ARCHITECTE

MAÎTRE DE L'OUVRAGE

ANNEXE A LA DEMANDE DE PERMIS D'URBANISME - DOCUMENTS DE SYNTHESE

P00	Plans situation de droit	1/100	DOSSIER COURONNE 588-590
	Coupes situation de droit	1/100	
	Façades situation de droit	1/100	
P01	Plans situation de fait	1/100	IND. A
	Coupes situation de fait	1/100	
	Façades situation de fait	1/100	
P02	Plans situation projetée	1/100	PU02-11
	Coupes situation projetée	1/100	
	Façades situation projetée	1/100	



LEGENDE DES MATERIAUX

FACADE SITUATION EXISTANTE

- ① Soubassement en pierre bleue teinte naturelle
- ② Marche en pierre bleue teinte naturelle
- ③ Brique de parement en terre cuite teinte rouge
- ④ Brique de parement en terre cuite teinte brune
- ⑤ Parement en pierre bleue teinte naturelle
- ⑥ Couvre mur en pierre bleue teinte naturelle
- ⑦ Seuil de fenêtre en pierre bleue teinte naturelle
- ⑧ Cadre de fenêtre en pierre bleue teinte naturelle
- ⑨ Parement en pierre naturelle teinte beige
- ⑩ Châssis bois teinte blanche
- ⑪ Porte d'entrée vitrée en aluminium teinte laiton
- ⑫ Porte d'entrée vitrée en bois teinte blanche
- ⑬ Porte de garage teinte blanche
- ⑭ Garde corps en fonte teinte noire
- ⑮ Descente d'eau en PVC teinte grise
- ⑯ Corniche en pierre bleue
- ⑰ Grille en fonte teinte noire

FACADE SITUATION PROJETEE

- ⑱ Parement en béton architectural teinte terre cuite
- ⑲ Seuil de fenêtre en béton teinte terre cuite
- ⑳ Seuil de porte en béton teinte terre cuite
- ㉑ Brique en terre cuite teinte terre cuite
- ㉒ Corniche en béton architectural teinte terre cuite
- ㉓ Bandeau en béton architectural teinte terre cuite
- ㉔ Cadres en béton architectural teinte terre cuite
- ㉕ Châssis en aluminium teinte terre cuite
- ㉖ Porte en aluminium teinte terre cuite
- ㉗ Porte de garage double en aluminium teinte terre cuite
- ㉘ Châssis en aluminium teinte vert pâle
- ㉙ Garde corps en acier teinte vert pâle
- ㉚ Garde corps en acier teinte terre cuite
- ㉛ Grille en acier teinte terre cuite
- ㉜ Couvre mur en béton terre cuite
- ㉝ Bardage en tôle métallique de teinte terre cuite

RÉGION DE BRUXELLES-CAPITALE

COMMUNE D'IXELLES

TRANSFORMATION DE TROIS IMMEUBLES DE LOGEMENTS

Avenue de la Couronne 588-590 - 1050 Ixelles

ARCHITECTE

MAÎTRE DE L'OUVRAGE

ANNEXE A LA DEMANDE DE PERMIS D'URBANISME - DOCUMENTS DE SYNTHESE			
P00	Plans situation de droit	1/100	DOSSIER COURONNE 588-590
	Coupes situation de droit	1/100	
	Façades situation de droit	1/100	
P01	Plans situation de fait	1/100	IND. A
	Coupes situation de fait	1/100	
	Façades situation de fait	1/100	
P02	Plans situation projetée	1/100	PU02-12
	Coupes situation projetée	1/100	
	Façades situation projetée	1/100	
			DATE: 25 NOVEMBRE 2025



FACADE INT. NORD-EST  
Situation Projetée

FACADE INT. EST  
Situation Projetée

FACADE INT. SUD  
Situation Projetée

FACADE INT. SUD-OUEST  
Situation Projetée



LEGENDE DES MATERIAUX

FACADE SITUATION EXISTANTE

- 1 Soubassement en pierre bleue teinte naturelle
- 2 Marche en pierre bleue teinte naturelle
- 3 Brique de parement en terre cuite teinte rouge
- 4 Brique de parement en terre cuite teinte brune
- 5 Parement en pierre bleue teinte naturelle
- 6 Couvre mur en pierre bleue teinte naturelle
- 7 Seuil de fenêtre en pierre bleue teinte naturelle
- 8 Cadre de fenêtre en pierre bleue teinte naturelle
- 9 Parement en pierre naturelle teinte beige
- 10 Châssis bois teinte blanche
- 11 Porte d'entrée vitrée en aluminium teinte laiton
- 12 Porte d'entrée vitrée en bois teinte blanche
- 13 Porte de garage teinte blanche
- 14 Garde corps en fonte teinte noire
- 15 Descente d'eau en PVC teinte grise
- 16 Corniche en pierre bleue
- 17 Grille en fonte teinte noire

FACADE SITUATION PROJETEE

- 18 Parement en béton architectonique teinte terre cuite
- 19 Seuil de fenêtre en béton teinte terre cuite
- 20 Seuil de porte en béton teinte terre cuite
- 21 Brique en terre cuite teinte terre cuite
- 22 Corniche en béton architectonique teinte terre cuite
- 23 Bandeau en béton architectonique teinte terre cuite
- 24 Cadres en béton architectonique teinte terre cuite
- 25 Châssis en aluminium teinte terre cuite
- 26 Porte en aluminium teinte terre cuite
- 27 Porte de garage double en aluminium teinte terre cuite
- 28 Châssis en aluminium teinte vert pâle
- 29 Garde corps en acier teinte vert pâle
- 30 Garde corps en acier teinte terre cuite
- 31 Grille en acier teinte terre cuite
- 32 Couvre mur en béton terre cuite
- 33 Bardage en tôle métallique de teinte terre cuite

RÉGION DE BRUXELLES-CAPITALE

COMMUNE D'IXELLES

TRANSFORMATION DE TROIS IMMEUBLES DE LOGEMENTS

Avenue de la Couronne 588-590 - 1050 Ixelles

ARCHITECTE

MAÎTRE DE L'OUVRAGE

ANNEXE A LA DEMANDE DE PERMIS D'URBANISME - DOCUMENTS DE SYNTHÈSE			
P00	Plans situation de droit	1/100	DOSSIER COURONNE 588-590
	Coupes situation de droit	1/100	
	Façades situation de droit	1/100	
P01	Plans situation de fait	1/100	IND. A
	Coupes situation de fait	1/100	
	Façades situation de fait	1/100	
P02	Plans situation projetée	1/100	PU02-13
	Coupes situation projetée	1/100	
	Façades situation projetée	1/100	
			DATE: 25 NOVEMBRE 2025



FACADE COURONNE  
Projetée



LEGENDE DES MATERIAUX

FACADE SITUATION EXISTANTE

- ① Soubassement en pierre bleue teinte naturelle
- ② Marche en pierre bleue teinte naturelle
- ③ Brique de parement en terre cuite teinte rouge
- ④ Brique de parement en terre cuite teinte brune
- ⑤ Parement en pierre bleue teinte naturelle
- ⑥ Couvre mur en pierre bleue teinte naturelle
- ⑦ Seuil de fenêtre en pierre bleue teinte naturelle
- ⑧ Cadre de fenêtre en pierre bleue teinte naturelle
- ⑨ Parement en pierre naturelle teinte beige
- ⑩ Châssis bois teinte blanche
- ⑪ Porte d'entrée vitrée en aluminium teinte laiton
- ⑫ Porte d'entrée vitrée en bois teinte blanche
- ⑬ Porte de garage teinte blanche
- ⑭ Garde corps en fonte teinte noire
- ⑮ Descente d'eau en PVC teinte grise
- ⑯ Corniche en pierre bleue
- ⑰ Grille en fonte teinte noire

FACADE SITUATION PROJETEE

- ⑱ Parement en béton architectonique teinte terre cuite
- ⑲ Seuil de fenêtre en béton teinte terre cuite
- ⑳ Seuil de porte en béton teinte terre cuite
- ㉑ Brique en terre cuite teinte terre cuite
- ㉒ Corniche en béton architectonique teinte terre cuite
- ㉓ Bandeau en béton architectonique teinte terre cuite
- ㉔ Cadres en béton architectonique teinte terre cuite
- ㉕ Châssis en aluminium teinte terre cuite
- ㉖ Porte en aluminium teinte terre cuite
- ㉗ Porte de garage double en aluminium teinte terre cuite
- ㉘ Châssis en aluminium teinte vert pâle
- ㉙ Garde corps en acier teinte vert pâle
- ㉚ Garde corps en acier teinte terre cuite
- ㉛ Grille en acier teinte terre cuite
- ㉜ Couvre mur en béton terre cuite
- ㉝ Bardage en tôle métallique de teinte terre cuite

RÉGION DE BRUXELLES-CAPITALE

COMMUNE D'IXELLES

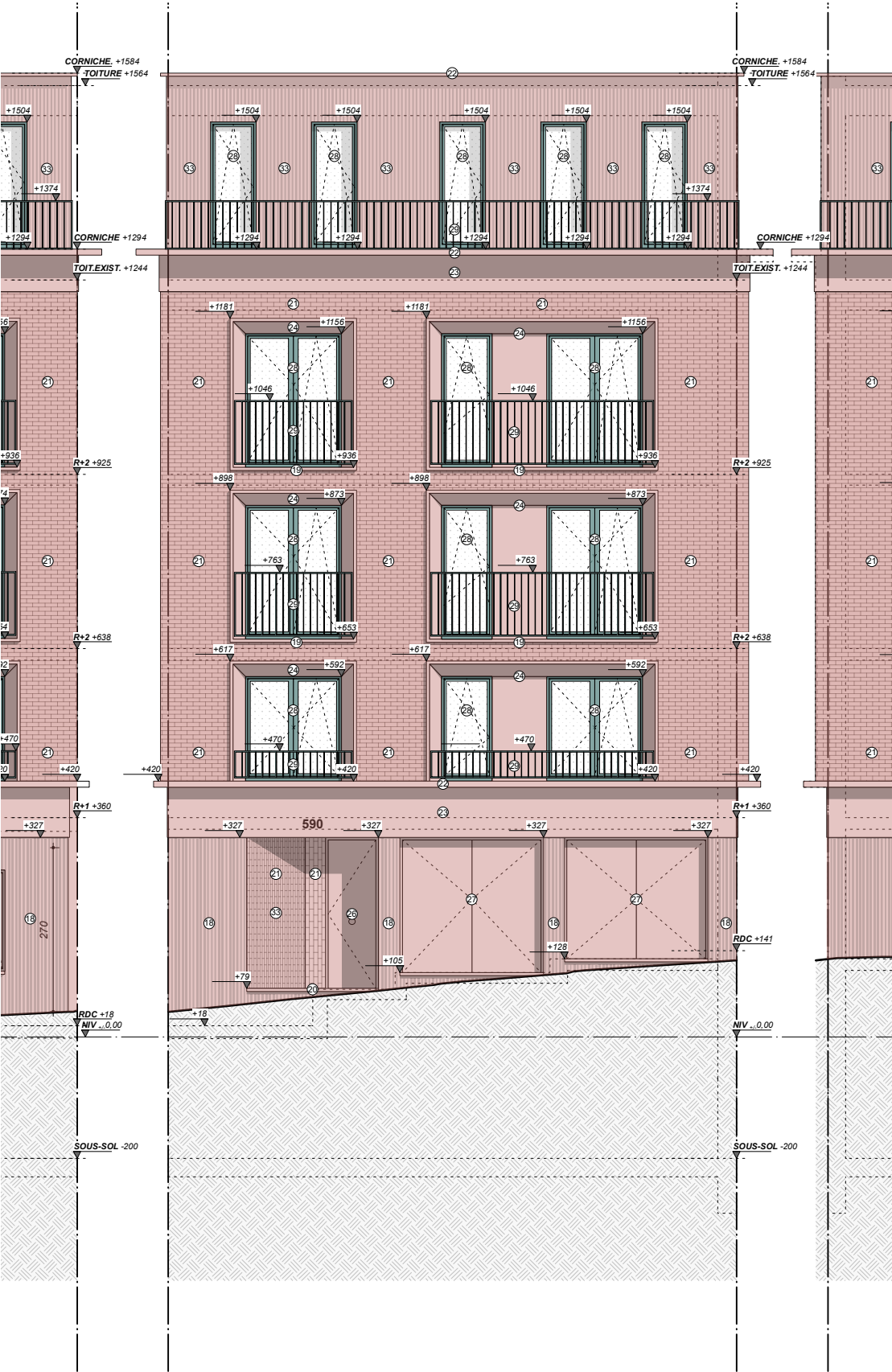
TRANSFORMATION DE TROIS IMMEUBLES DE LOGEMENTS

Avenue de la Couronne 588-590 - 1050 Ixelles

ARCHITECTE

MAÎTRE DE L'OUVRAGE

ANNEXE A LA DEMANDE DE PERMIS D'URBANISME - DOCUMENTS DE SYNTHESE			
P00	Plans situation de droit	1/100	DOSSIER COURONNE 588-590
	Coupes situation de droit	1/100	
	Façades situation de droit	1/100	
			DATE: 25 NOVEMBRE 2025
P01	Plans situation de fait	1/100	IND. A
	Coupes situation de fait	1/100	
	Façades situation de fait	1/100	
P02	Plans situation projetée	1/100	PU02-14
	Coupes situation projetée	1/100	
	Façades situation projetée	1/100	



FACADE COURONNE / FRAITEUR

Projetée



LEGENDE DES MATERIAUX

FACADE SITUATION EXISTANTE

- ① Soubassement en pierre bleue teinte naturelle
- ② Marche en pierre bleue teinte naturelle
- ③ Brique de parement en terre cuite teinte rouge
- ④ Brique de parement en terre cuite teinte brune
- ⑤ Parement en pierre bleue teinte naturelle
- ⑥ Couvre mur en pierre bleue teinte naturelle
- ⑦ Seuil de fenêtre en pierre bleue teinte naturelle
- ⑧ Cadre de fenêtre en pierre bleue teinte naturelle
- ⑨ Parement en pierre naturelle teinte beige
- ⑩ Châssis bois teinte blanche
- ⑪ Porte d'entrée vitrée en aluminium teinte laiton
- ⑫ Porte d'entrée vitrée en bois teinte blanche
- ⑬ Porte de garage teinte blanche
- ⑭ Garde corps en fonte teinte noire
- ⑮ Descente d'eau en PVC teinte grise
- ⑯ Corniche en pierre bleue
- ⑰ Grille en fonte teinte noire

FACADE SITUATION PROJETEE

- ⑱ Parement en béton architectonique teinte terre cuite
- ⑲ Seuil de fenêtre en béton teinte terre cuite
- ⑳ Seuil de porte en béton teinte terre cuite
- ㉑ Brique en terre cuite teinte terre cuite
- ㉒ Corniche en béton architectonique teinte terre cuite
- ㉓ Bandeau en béton architectonique teinte terre cuite
- ㉔ Cadres en béton architectonique teinte terre cuite
- ㉕ Châssis en aluminium teinte terre cuite
- ㉖ Porte en aluminium teinte terre cuite
- ㉗ Porte de garage double en aluminium teinte terre cuite
- ㉘ Châssis en aluminium teinte vert pâle
- ㉙ Garde corps en acier teinte vert pâle
- ㉚ Garde corps en acier teinte terre cuite
- ㉛ Grille en acier teinte terre cuite
- ㉜ Couvre mur en béton terre cuite
- ㉝ Bardage en tôle métallique de teinte terre cuite

RÉGION DE BRUXELLES-CAPITALE

COMMUNE D'IXELLES

TRANSFORMATION DE TROIS IMMEUBLES DE LOGEMENTS

Avenue de la Couronne 588-590 - 1050 Ixelles

ARCHITECTE

MAÎTRE DE L'OUVRAGE

ANNEXE A LA DEMANDE DE PERMIS D'URBANISME - DOCUMENTS DE SYNTHESE

P00	Plans situation de droit	1/100	DOSSIER COURONNE 588-590
	Coupes situation de droit	1/100	
	Façades situation de droit	1/100	
P01	Plans situation de fait	1/100	IND. A
	Coupes situation de fait	1/100	
	Façades situation de fait	1/100	
P02	Plans situation projetée	1/100	PU02-15
	Coupes situation projetée	1/100	
	Façades situation projetée	1/100	



FACADE FRAITEUR

Projetée